
KeyClone Ex 使用说明

1. 安装 KeyClone Ex

KeyClone Ex 应该下载什么版本？

版本	说明
便携版	用户解压 KeyCloneEx.UI.exe 后可以直接使用，其用户配置信息和安装版使用同一份。

支持 Windows 7 和 Windows 10 64 位系统，需要安装 .Net Framework 4.6.1

下载便携版本后，ZIP 解压缩即可

2. 使用 KeyClone Ex

KeyClone Ex 支持两种模式的按键同步操作，本地模式表示在同一台机器不同的进程之间进行同步键盘和鼠标操作；网络模式表示在不同计算机的进程之间同步键盘和鼠标操作，你可以同时使用本地模式和网络模式。

2.1. 本地模式

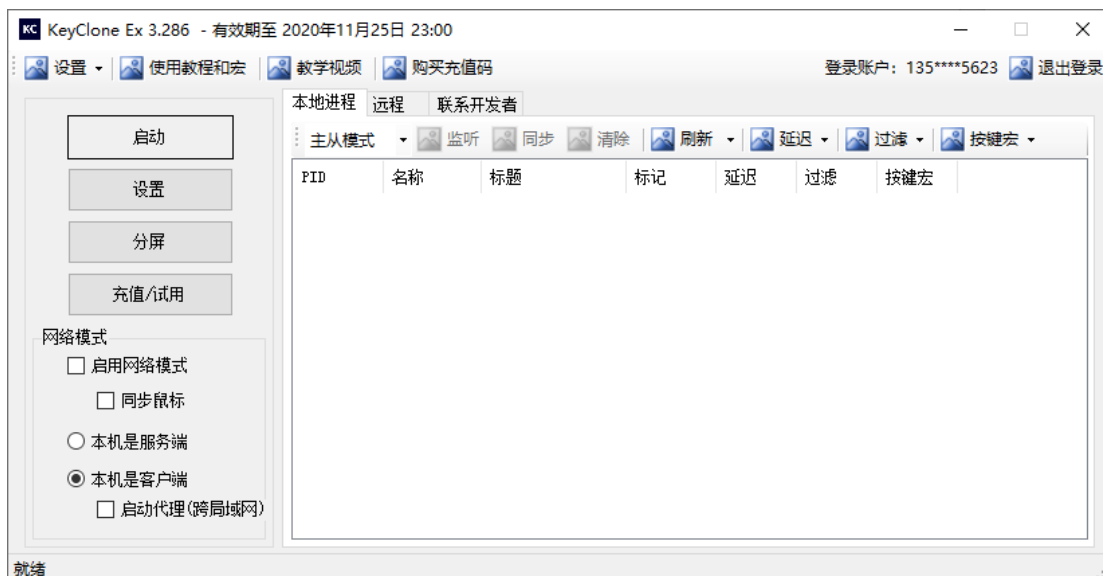
本地模式表示在一台机器上同步按键和鼠标，本地模式支持两种

同步方式，主从模式和混合模式。

- 主从模式：主从模式表示需要设置一个监听，将监听的按键和鼠标按键同步到指定的其他同步进程；

■ 设置监听进程

在主窗体右侧的本地进程列表中，选择需要监听键盘的进程，并点击 监听 按钮设置监听进程，只能设置一个监听。



■ 设置同步进程

在主窗体右侧的本地进程列表中，选择要同步键盘输入的进程，并点击同步按钮设置同步进程，可以设置一个和多个同步进程。



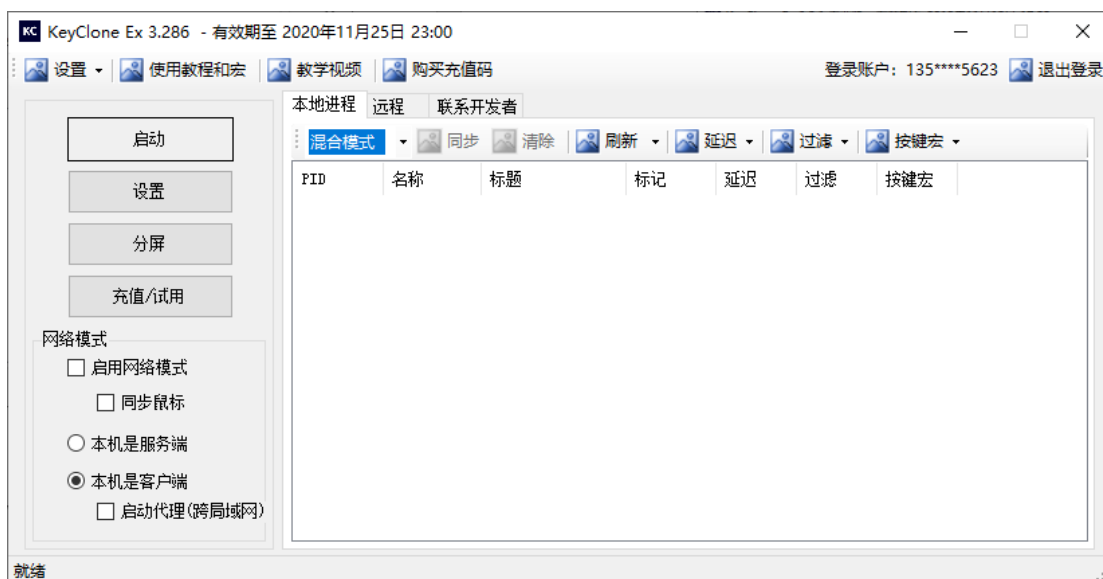
■ 启动

在配置好监听进程和同步进程后，就可以点击启动按钮，来启动键盘和鼠标同步操作。

- 混合模式：混合模式不需要配置监听，只需要配置同步即可，在同步进程中的键盘和鼠标操作会同步到其他同步进程。

■ 设置同步进程

在主窗体右侧的本地进程列表中，选择要同步键盘输入的进程，并点击同步按钮设置同步进程，可以设置一个和多个同步进程。



■ 启动

在配置好监听进程和同步进程后，就可以点击启动按钮，来启动键盘和鼠标同步操作。

2.2. 网络模式

网络模式表示需要有一台机器做服务器，多台机器做客户端，服务器主要配置监控进程，客户端配置同步进程，KeyClone Ex 通过 TCP 协议将服务器的监控进程的键盘输入键和鼠标操作，传输给客户端，客户端将接收到的键盘输入键和鼠标操作传输到配置的同步进程中。

■ 客户端配置

启动 KeyClone Ex 后，选择网络模式内的启用，并选择本机是客户端选项

- 在本地进程列表中，选择一个或多个同步进程

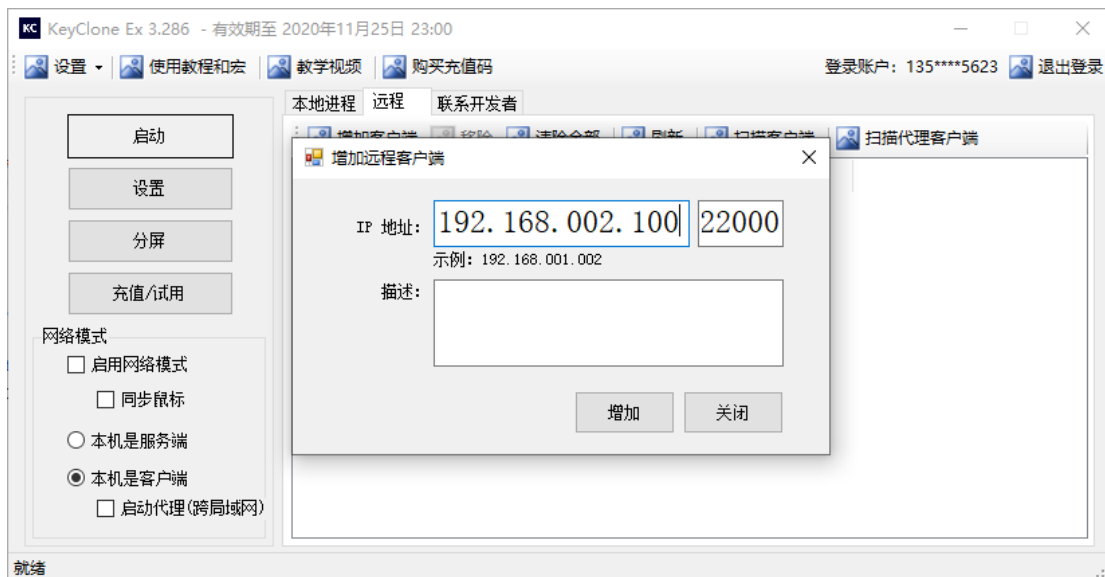


- 点击“启动”按钮，开始监听服务器的数据传输。

■ 服务器配置

启动 KeyClone Ex 后，选择网络模式内的启用，并选择本机是服务端选项。

- 在本地进程列表中，选择一个监听进程。
- 在远程列表中，配置客户端的 IP，如果需要新增加客户端，点击增加客户端按钮，输入客户端的 IP 和描述信息。



点击增加就保存了客户端 IP。

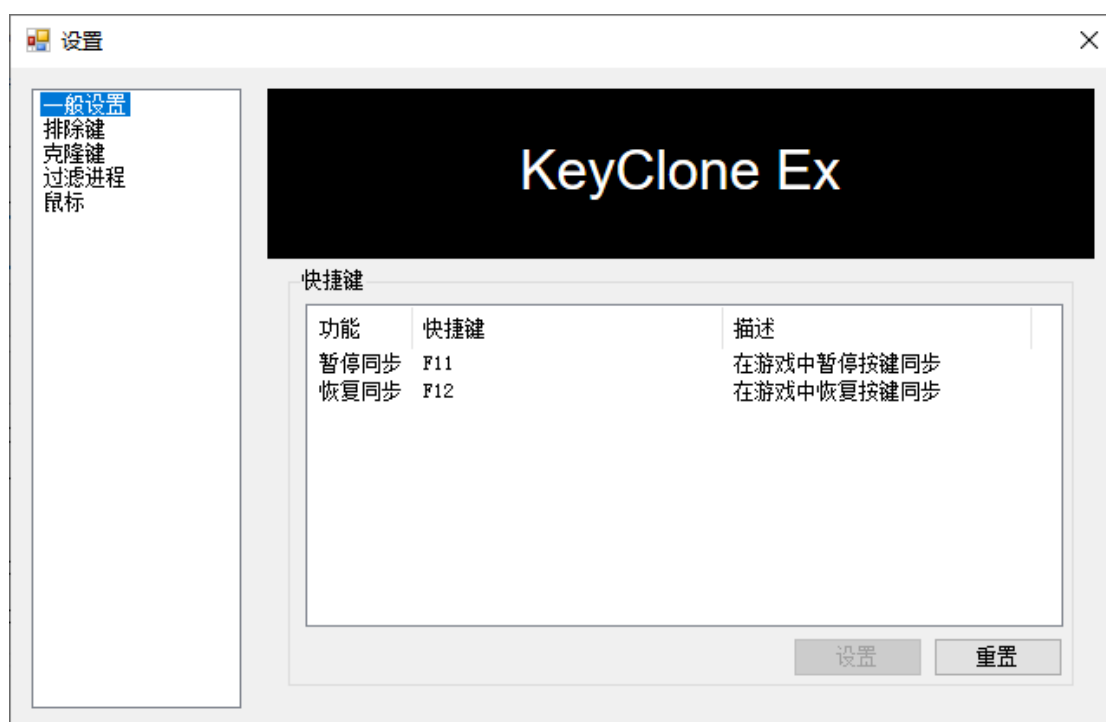


- 点击“启用”按钮开始监听进程并向客户端发送监听数据流。

3.设置 KeyClone Ex

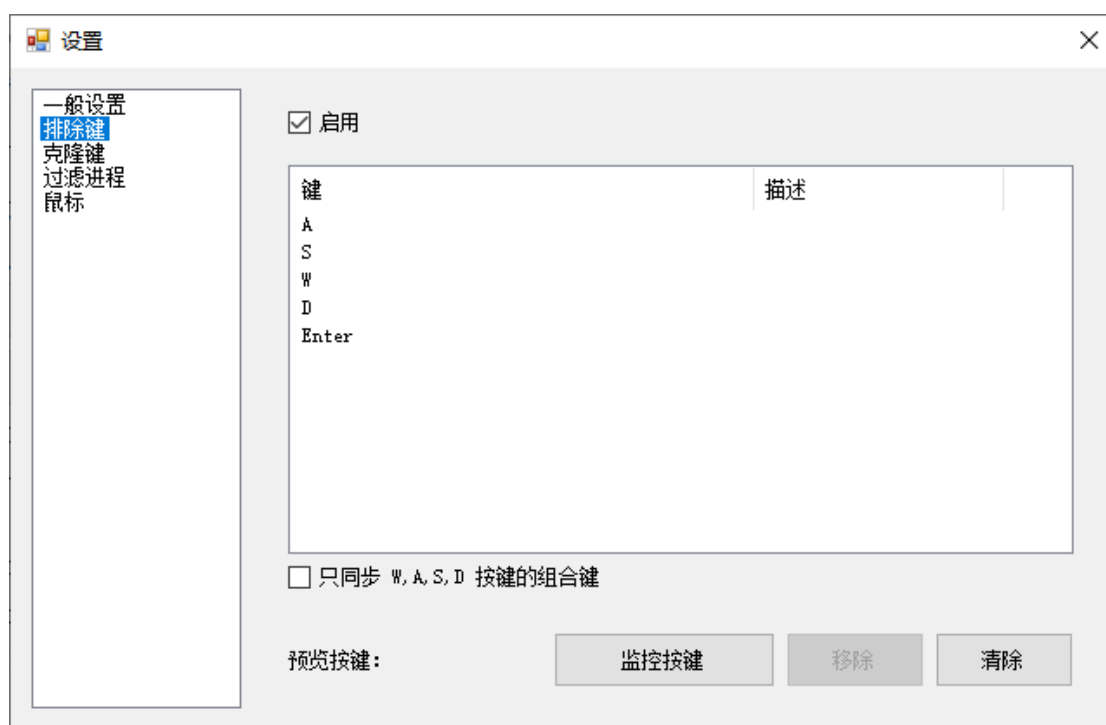
3.1. 一般设置

启动键盘和鼠标按键同步后，如果希望临时暂停同步可以在一般设置中来设置快捷键，默认的快捷键设置为 F11 暂停同步，F12 恢复同步。



3.2. 排除键

如果希望某些按键不进行同步到配置的进程，可以点击设置按钮，选择排除键配置，点击监控按键，并在点击键盘上需要排除的键，必须选择启用，才会使用该规则。



ps: 需要配置生效需要先暂停监听，然后重新启动监听

3.3. 克隆键

如果希望安排配置的键进行同步到配置的进程，可以点击设置按钮，选择克隆键配置，点击监控按键，并在点击键盘上需要同步的键，必须选择启用，才会使用该规则。



ps: 排除键配置和克隆键配置是互斥关系，启用了克隆键就会关闭排除键配置。

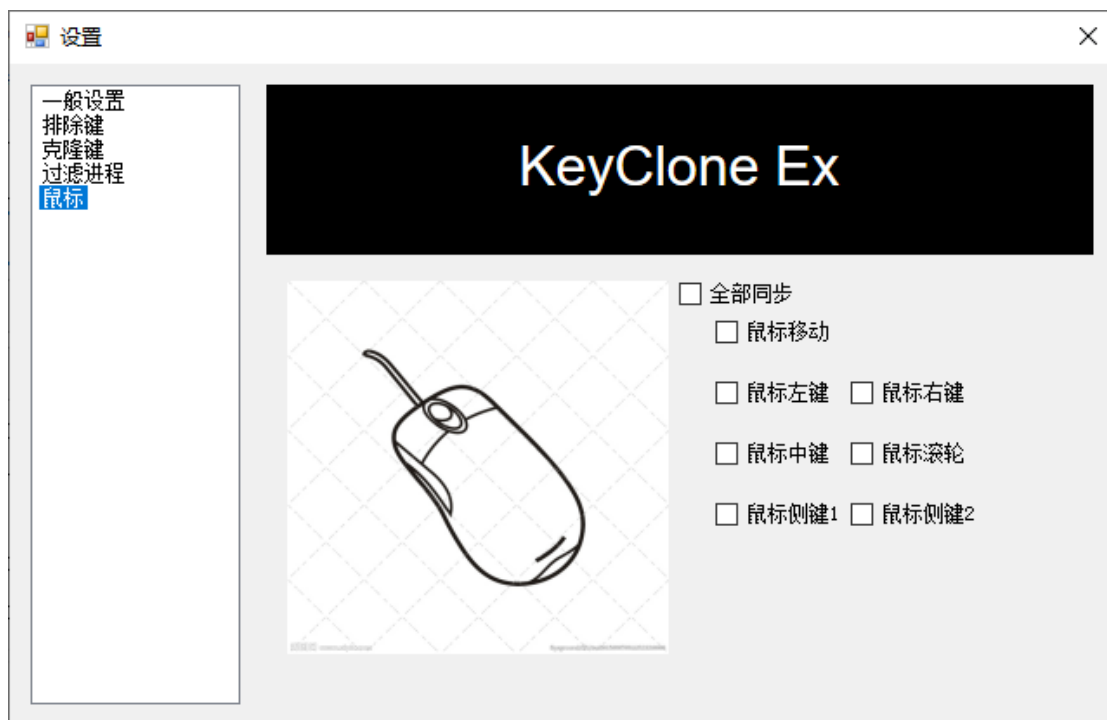
3.4. 过滤进程

如果希望在本地进程列表中，只显示指定的进程，那么可以点击设置按钮，选择过滤进程配置，在进程名称输入或选择进程的名称，点击增加按钮，在关闭设置窗体后，需要点击本地进程列表的刷新来查看进程过滤结果。



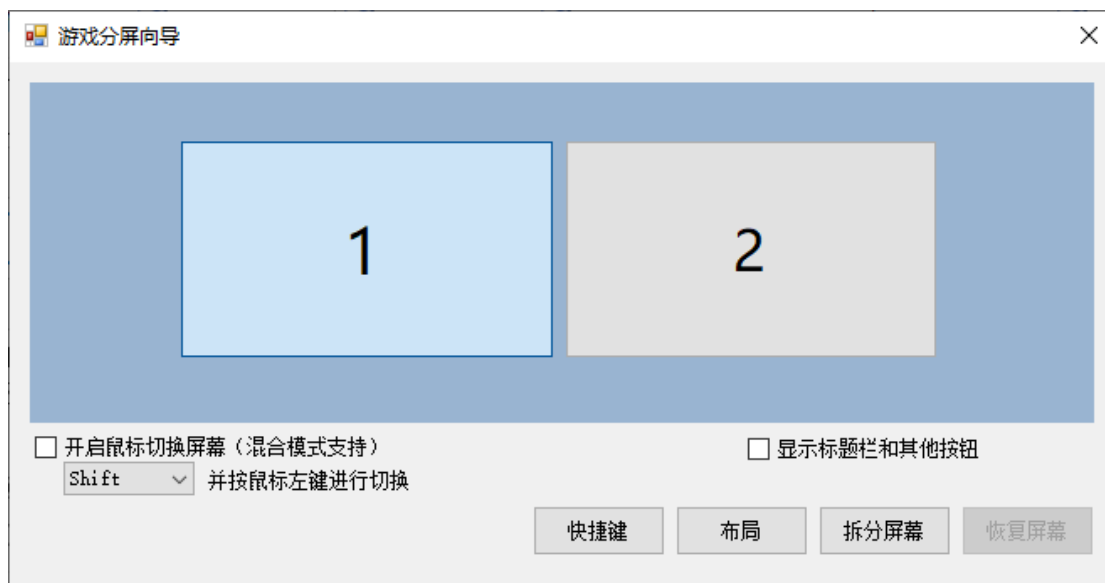
3.5. 鼠标

默认不开启鼠标同步，如果希望同步鼠标按键，在鼠标设置中开启。



3.6. 分屏

分屏功能是能够对监听和同步的进程窗体进行设置布局和显示器，并指定进程所属显示器的布局位置，KeyClone Ex 会调整进程的窗体显示和位置，来提供更好的显示效果。



1. 布局设置:

需要设置进程的布局样式和位置，设置好后进程的窗体就会按照配置的布局 and 位置显示



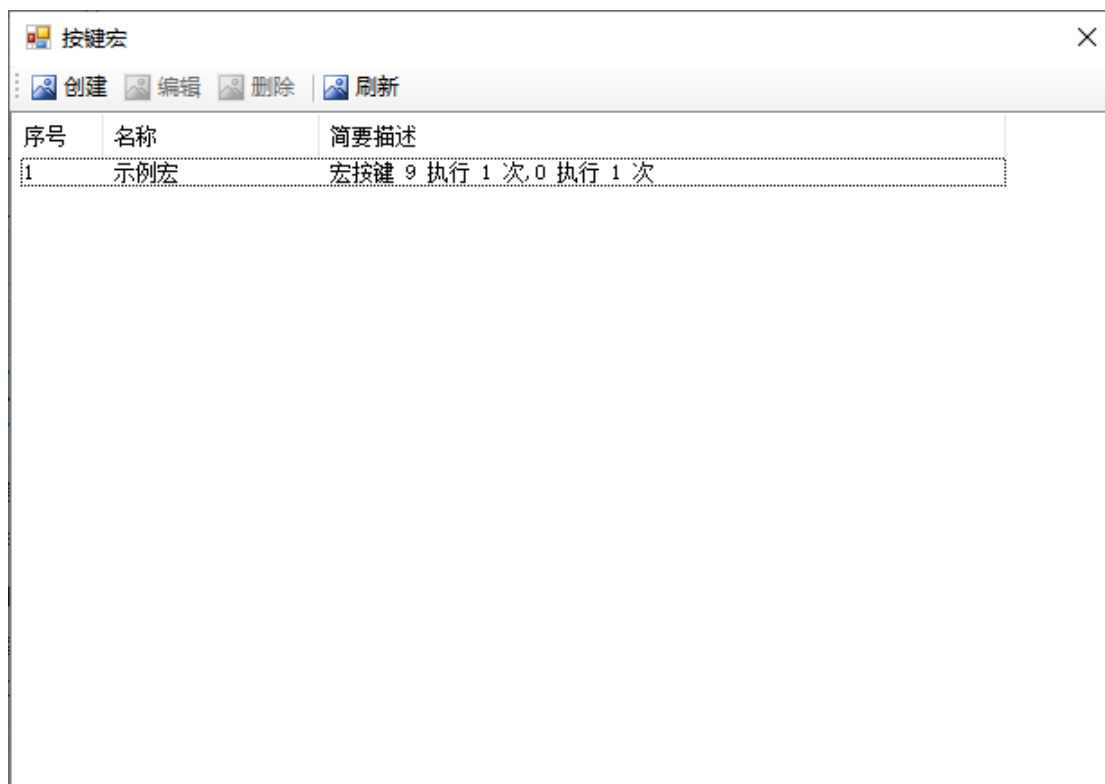
2. 快捷键设置:

设置快捷键后，在按指定的快捷键后，会将屏幕切换到布局 1 的位置，如果已经是布局 1 的位置，则不会进行切换

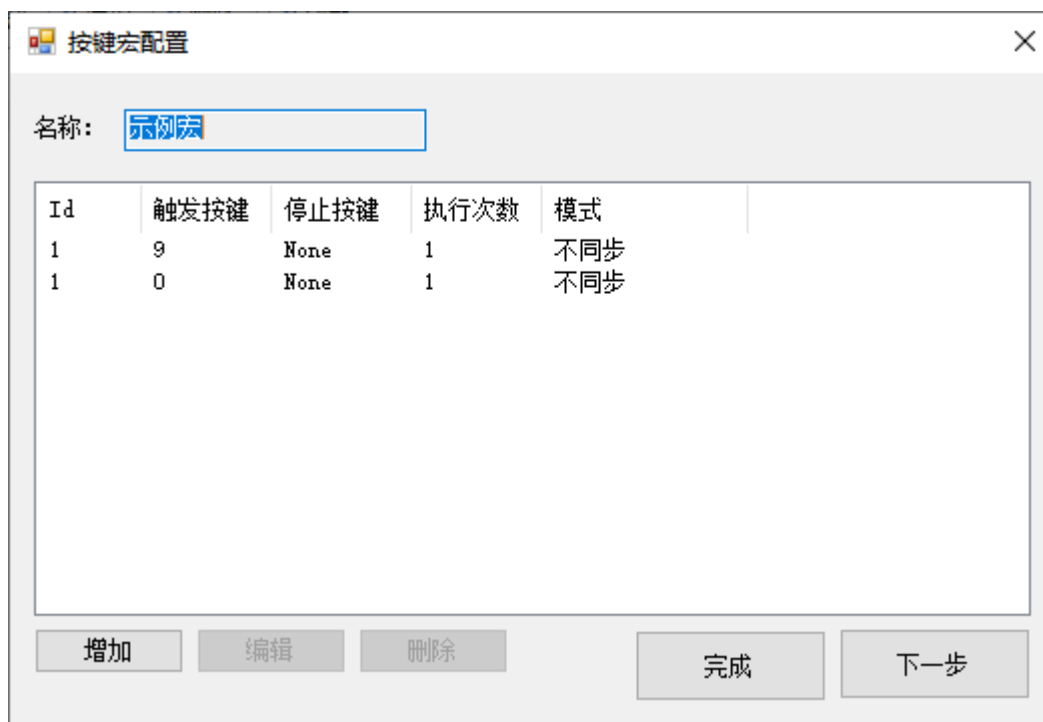


按键宏

可以配置指定按键进行配置按键宏，按键宏可以把一个按键转变为多个按键操作或者其他按键操作，例如，可以支持按 **1** 键后，同步给其他窗口按 **10** 次 **1** 键，并且可以设置延迟；



选择示例宏，点击编译，可以配置宏的触发按键、停止按键和执行次数，点击增加或者编辑对来增加或者修改相关设置，然后点击下一步。

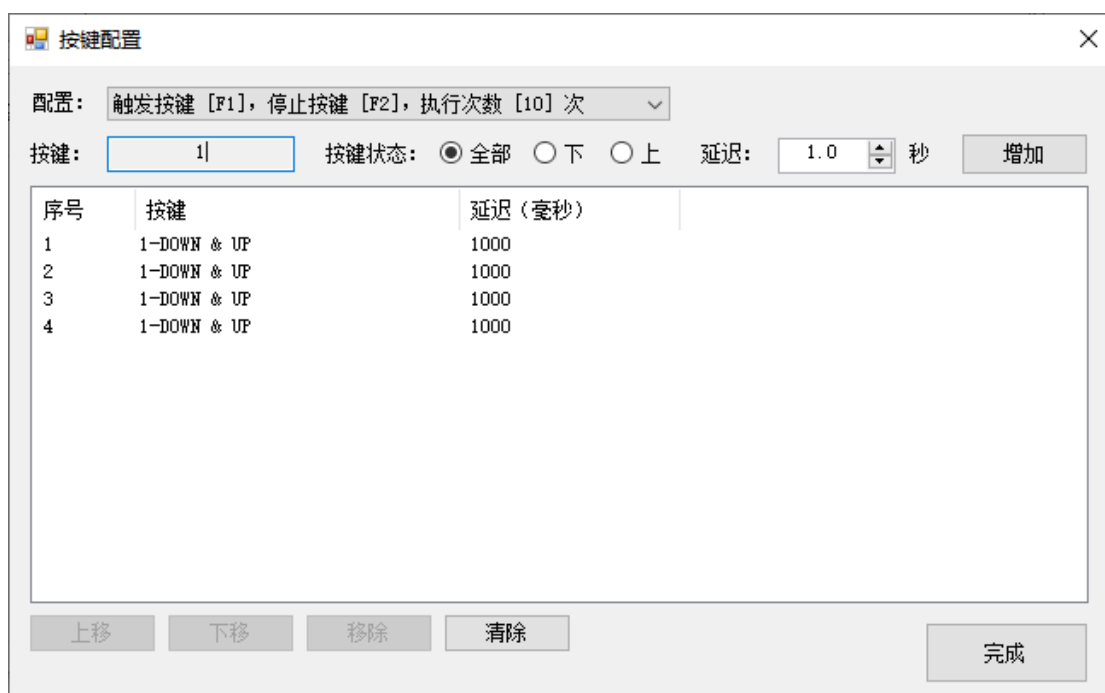


1.1. 增加连击按键和按键宏

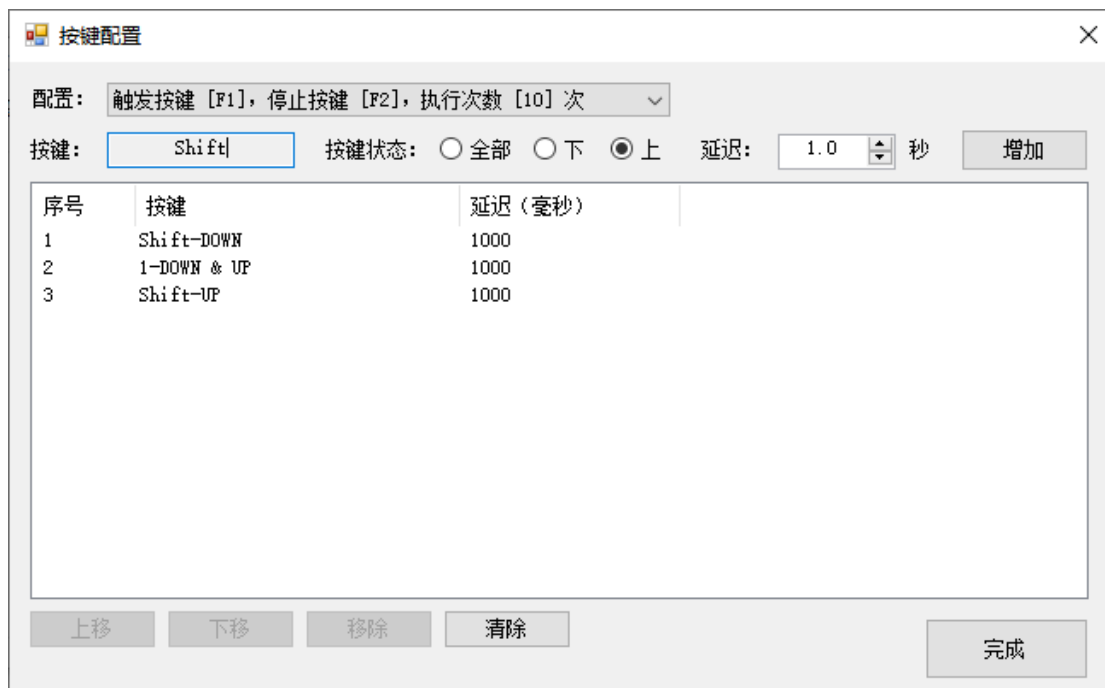
配置好触发按键后，点击配置按键连击，会显示界面如下：



在配置这里，选择控制按键，然后再按键文本框，再键盘输入按键，这个按键就是需要按键连击或者按键宏的组合按键，例如：



每隔 1 秒, 会按 1 键, 后面的 DOWN & UP 表示是一个完整的按键, 按下和抬起。如果需要使用组合键就需要如下配置:



这样就会按下 Shift + 1 组合键。